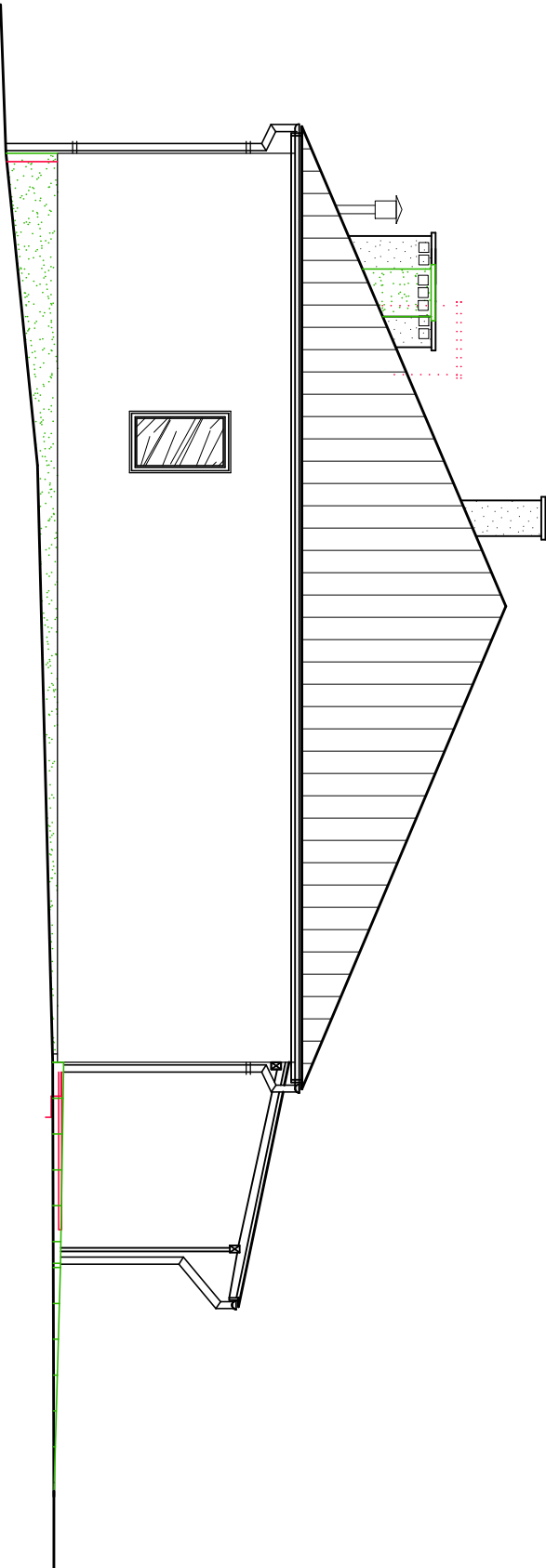


Elewacja Zachodnia
Skala: 1:100



Legenda:

- kontur wyburzanych elementów budynku lub demontowanych urządzeń
- projektowane elementy w widoku

RODZAJ PRZEDSIĘWZIĘCIA		Skala:
Przebudowa świetlicy miejskiej w Zagórz w ramach zadania pn. "Przebudowa świetlicy miejskiej Zagórz Dolina na potrzeby utworzenia placówki wsparcia dziennego dla dzieci i młodzieży wraz z zakupem niezbędnego wyposażenia"		1:100
LOKALIZACJA		Data:
Działka nr ew.: 149		09.2024
Obręb ewidencyjny:0001, Dolina		
Jednostka ewidencyjna:181707_4, Zagórz		
NAZWA RYSUNKU	nr rys.: 7	
Elewacja Zachodnia		
Specjalność Architektura	mgr inż. arch. Maciej Wanke	Podpis
Sprawdzający Specjalność architektoniczna	mgr inż. arch. Edyta Gielarowska-Wanke upr. nr A-03/03	Podpis
Biuro projektowania, nadzoru i realizacji inwestycji budowlanych Wojciech Pacławski Czerwież 182, 38-500 Sanok tel. 698-500-881		
BUD- EXPERT		